

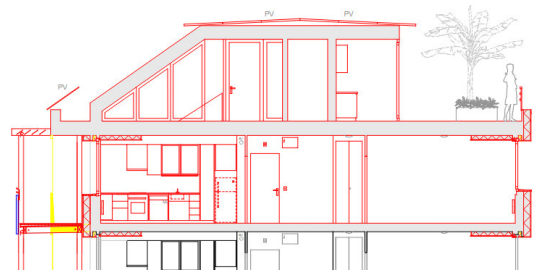
BONNE ANNEE 2026

"Fais de ta vie un rêve, et d'un rêve, une réalité"

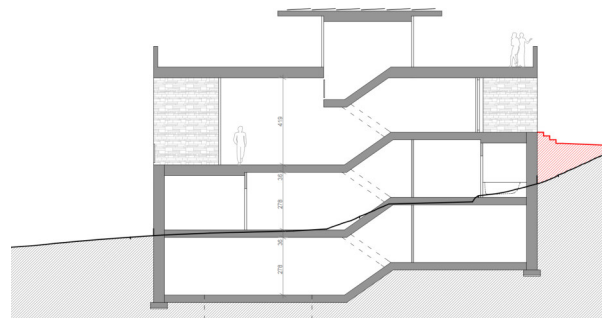
St-Ex



ECO-LOGIQUE
Atelier d'architecte



Etude de surélévation et d'isolation d'un immeuble locatif



Av-projet de 2 villas jumelles en demi-niveaux



Rénovation de toiture avec intégration des panneaux solaires et récupération de tuiles



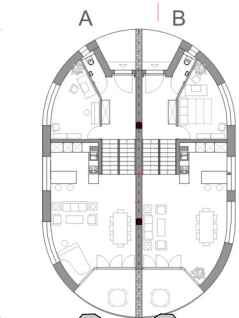
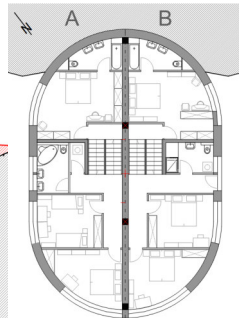
St Christophe, patron des architectes



Voyage d'étude de la CA à Paris



Face SUD



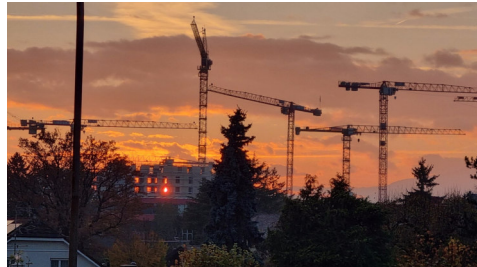
Transformation d'une cabane de jardin en mini-maison



Rénovation / transformation d'un 5P



1.2004-1.2026



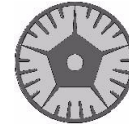
Forêt de grues, vue du bureau



Les 21 ans du bureau avec notre super Cristelle



Architectes en fauteuils avec HAU



Souvenirs de l'année écoulée



Papy André: 1956-2025
Tu nous manques, même si la vie continue



Visite du fort et du château de Chillon



A la belle Escalade



Aux Médiévales



La sieste quand les enfants dessinent



A cheval au Salève



Au Bioparc



Engagement politique



Campagne municipale 2025 à Lancy



Chaîne Youtube: Carnets de campagne
<https://www.youtube.com/@c-ogi>



Elu au CM à Lancy



AERO-LOGIQUE
Editions spécialisées



Me 262 au 1/48e, une fabrication en série



Flotte de porte-avions au 720e



Usine 19e siècle au 1/100e