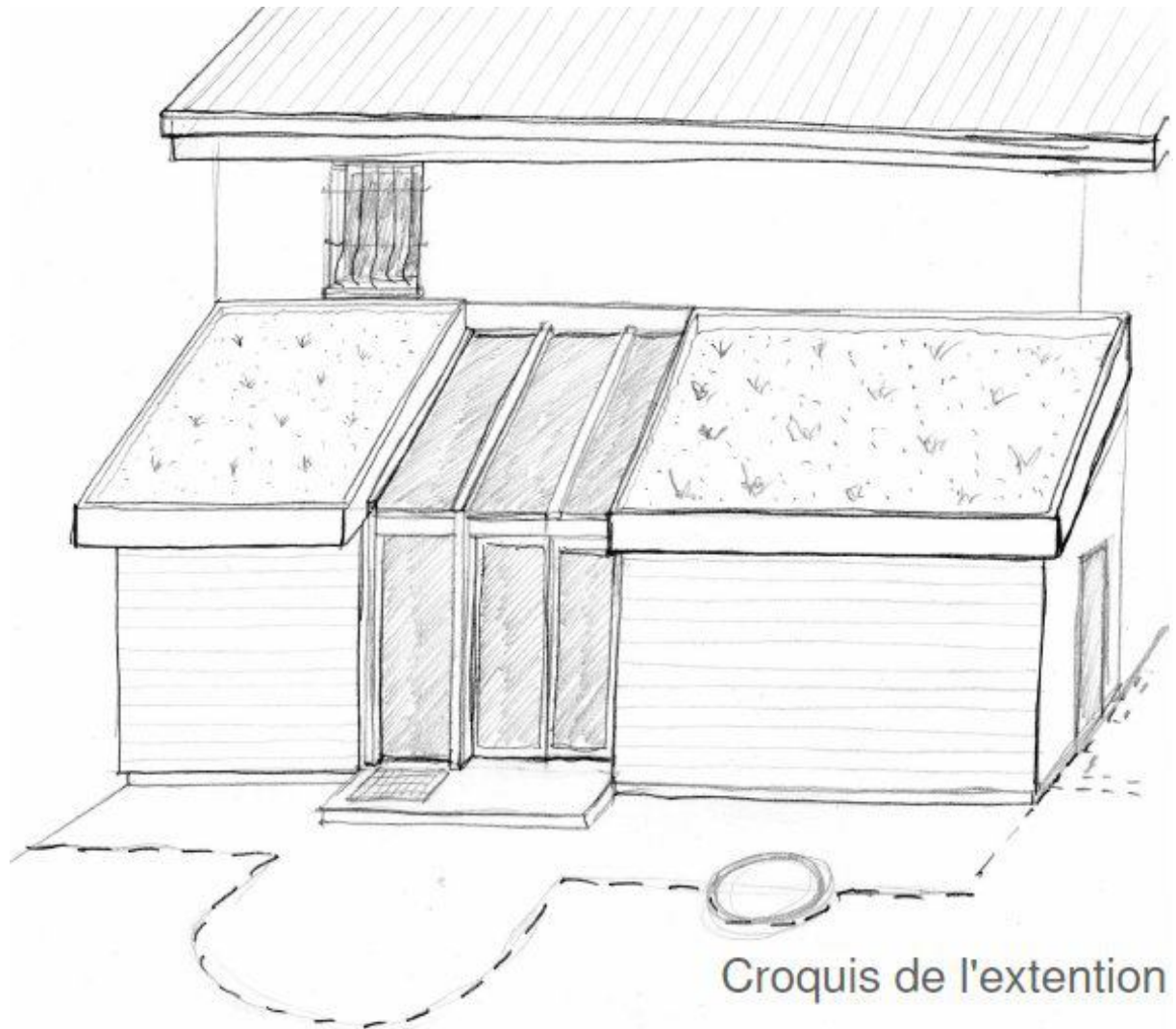




**AGRANDISSEMENT D'UNE VILLA A ARZIER**

**2010**

Conception de projet.



Il s'agit d'agrandir le rez-de-chaussée d'une petite villa située sur les hauts d'Arzier, avec une magnifique vue sur le lac. Après quelques variantes d'implantation, la solution retenue fut d'adosser l'extension devant l'entrée de la maison. Cette solution se révéla finalement compliquée au niveau de l'obtention de l'autorisation de construire, mais elle fut finalement délivrée après plus d'une année de démarches. Le projet est une construction en bois bien isolée (coefficient U des murs: 0.18) avec une toiture végétalisée et une « saignée de lumière zénithale au-dessus de l'entrée. Même modeste, cette intervention est basée sur de la géométrie harmonique et l'ensemble améliore grandement le Feng-Shui général de l'ensemble de la maison.

Le projet à été réalisé mais sans sa toiture végétalisée.

