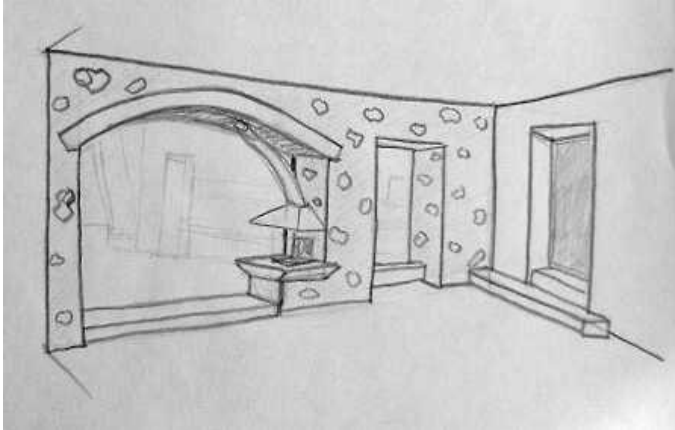




## MAISON DE VILLAGE AUX ECHELLES

2004

Projet de rénovation.



Le premier projet du bureau. Sur les hauteurs des Echelles, dans la région de Chambéry, une jeune famille a racheté une vieille maison de village pour s'y installer. L'enjeu était de taille, avec des moyens limités, il fallait rendre habitable une chaumière bicentenaire dont aucun angle n'était droit... Après 7 jours, le propriétaire était d'accord de réaliser le projet proposé.

La force du projet, c'est un grand living au centre de la maison avec un vide de niveau libérant la montée d'escalier. Le mur médian est percé d'une arche et flanqué d'une cheminée ce qui donne à la pièce un caractère authentique.



Avant.



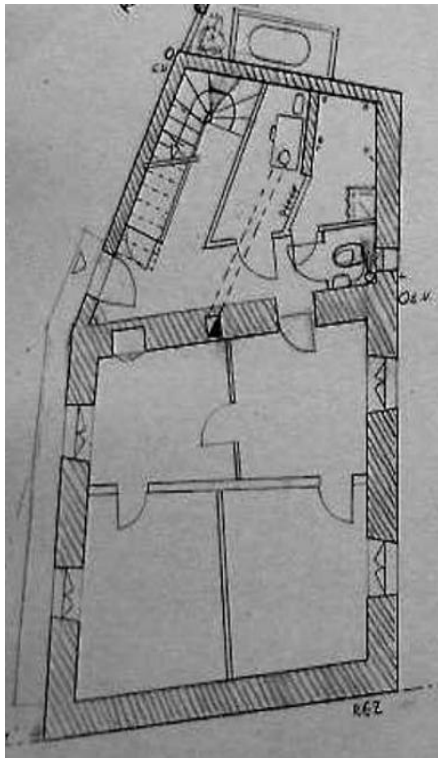
Après.



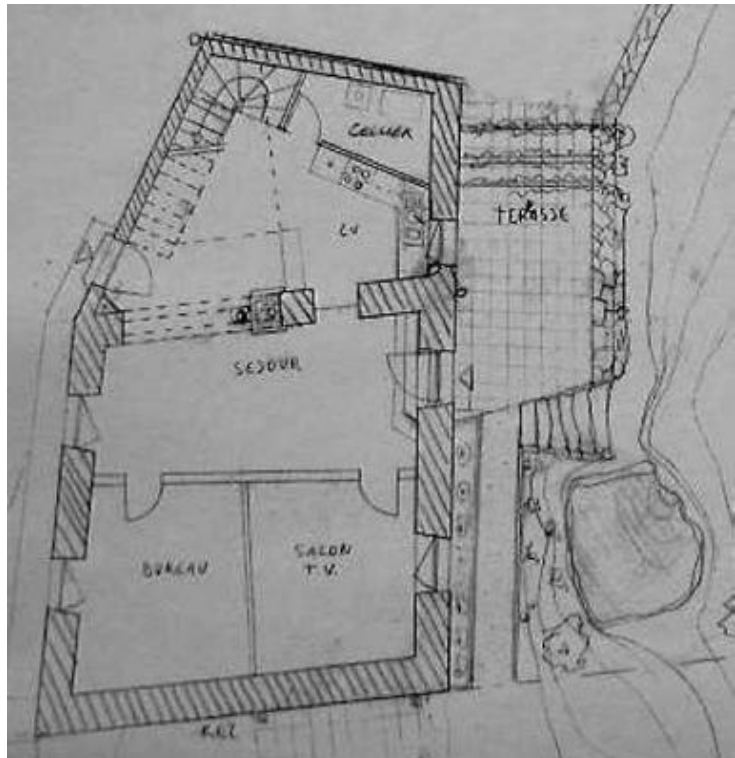
Avant.



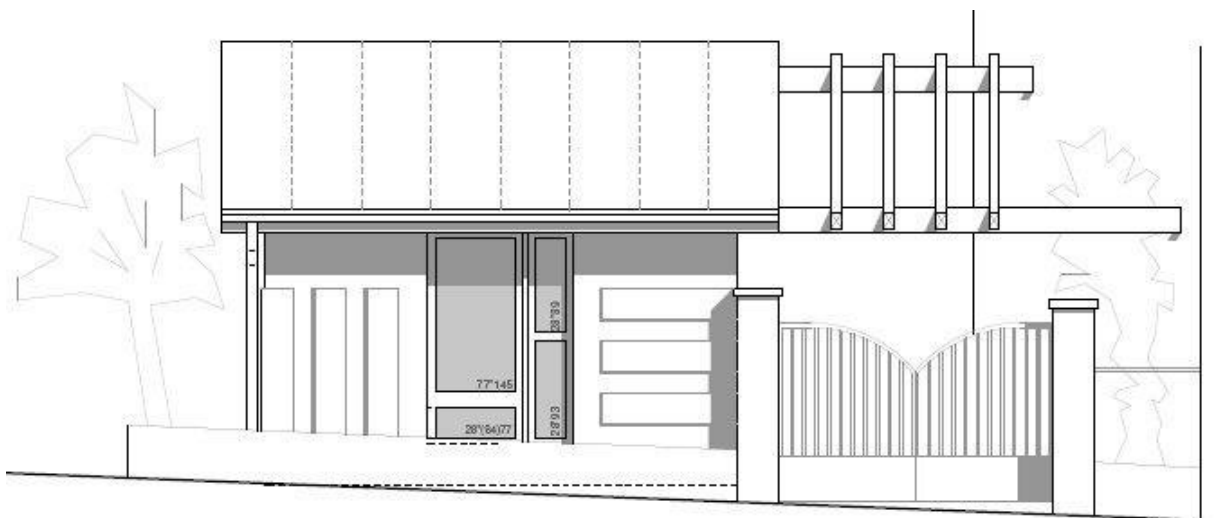
Après.



Rez avant.



Rez après.



Ajout d'un atelier avec terrasse couverte accolé à la maison.

Les fenêtres résolument modernes redonnent une unité de style à la façade extérieure. A l'extérieur, l'abri se compose d'une terrasse couverte, d'un atelier fermé et d'une treille le reliant à la maison. Outre la contrainte de l'implantation et de la surface, la construction doit incorporer des éléments vitrés déjà existant...

Le propriétaire, professionnel du bâtiment, assume la coordination et l'exécution des travaux. Au cours de chantier, le concept énergétique a été abandonné pour cause de tracasseries administratives. Lors de la délicate phase d'ouverture du mur, un boulet indélogeable a modifié la découpe originalement prévue dans le séjour; le maçon a un peu improvisé... Malgré tout, les occupants sont ravis de leur nouveau cadre de vie.